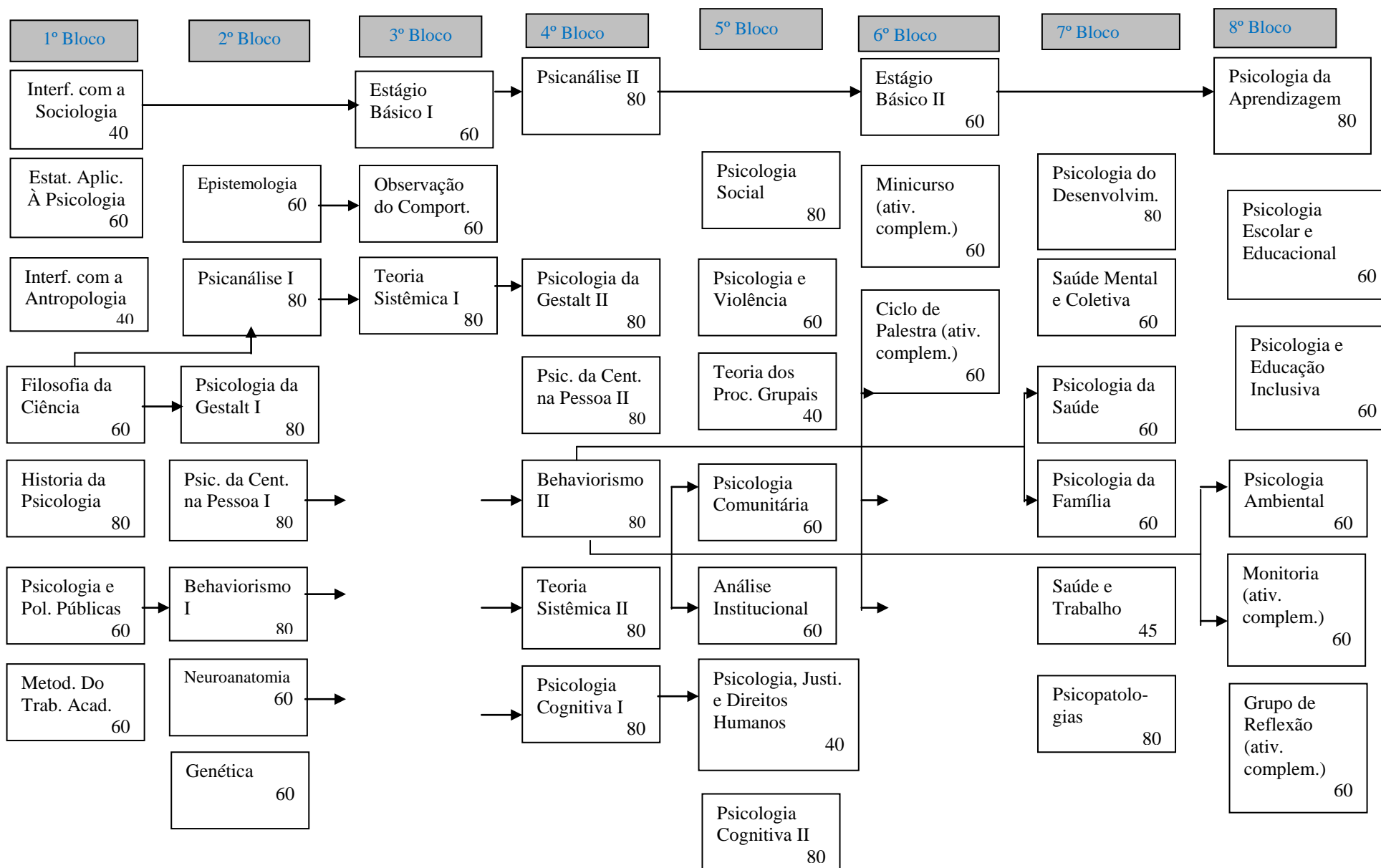
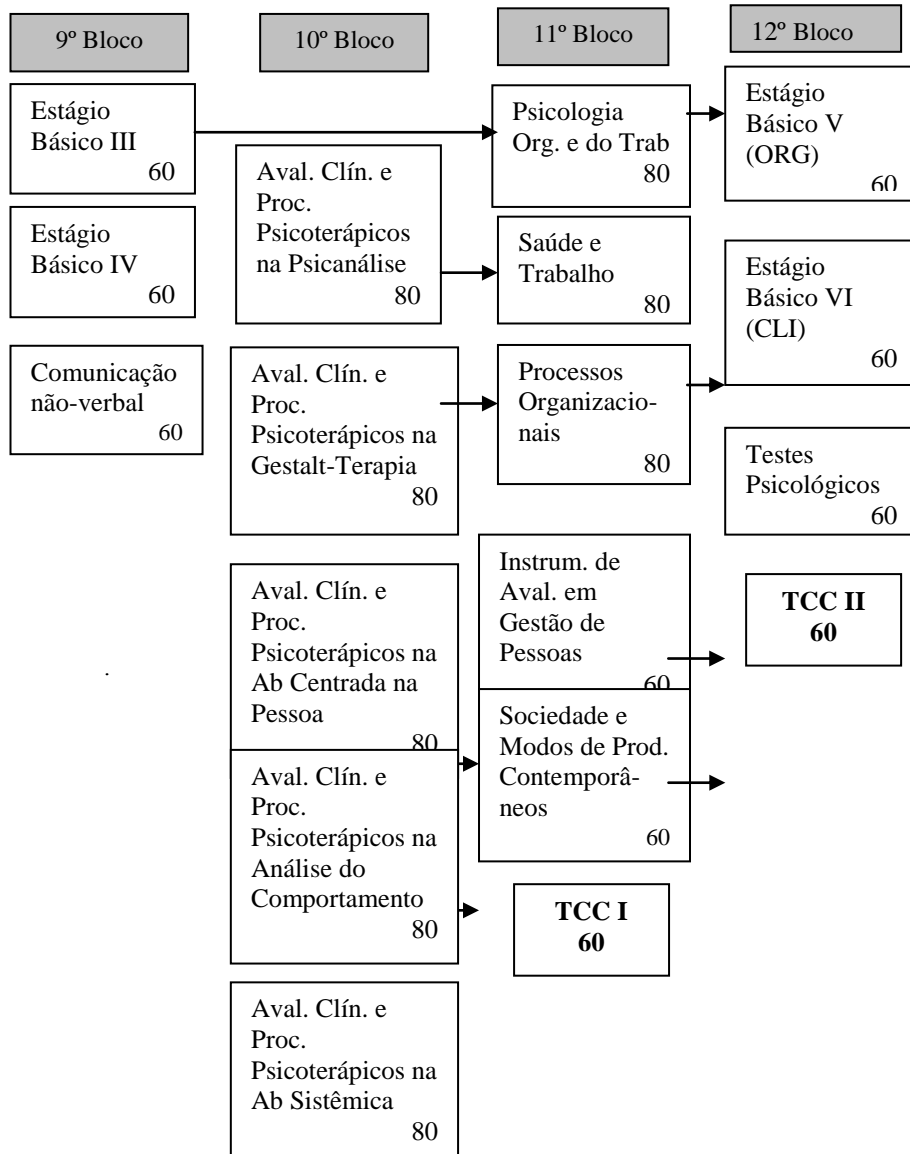


**REPRESENTAÇÃO GRÁFICA DO PERFIL DE FORMAÇÃO DO PSICÓLOGO A FORMAÇÃO BÁSICA OBRIGATÓRIA: CURSAR ATÉ O BLOCO 12.  
O CURSO SERÁ REALIZADO REGULARMENTE EM TRES PERIODOS: 1º, 2º E 4º.**



**REPRESENTAÇÃO GRÁFICA DO PERFIL DE FORMAÇÃO DO PSICÓLOGO - CONTINUAÇÃO**



**BLOCO 13º: escolhas de ênfase; é obrigatório cursar uma; é opcional cursar duas.**  
**CADA CONJUNTO CORRESPONDE A UMA ÊNFASE: CLÍNICA; SAÚDE; GESTÃO; INVESTIGAÇÃO; EDUCAÇÃO.**  
**O TCC SERÁ OFERTADO SEMPRE, DE ACORDO COM A ESCOLHA DA ÊNFASE**

CLÍNICA		SAÚDE		GESTÃO		INVESTIGAÇÃO	
Tópicos Temáticos I em clínica 60	Tópicos Temáticos II em clínica 60	Tópicos Temáticos I em Saúde 60	Tópicos Temáticos II em Saúde 60	Tópicos Temáticos I em Gestão 60	Tópicos Temáticos II em Gestão 60	Tópicos Temáticos I em Investigação 60	Tópicos Temáticos II em Investigação 60
Estágio Supervisionado I na ênfase em Clínica 150	Estágio Supervisionado II na ênfase em Clínica 150	Estágio Supervisionado I na ênfase em saúde 150	Estágio Supervisionado II na ênfase em Saúde 150	Estágio Supervisionado I na ênfase em Gestão 150	Estágio Supervisionado II na ênfase em Gestão 150	Estágio Supervisionado I na ênfase em Investigação 150	Estágio Supervisionado II na ênfase em Investigação 150
TCC II 60		TCC III 60		TCC III 60		TCC III 60	

EDUCAÇÃO

Tópicos  
Temáticos I  
em Educação  
60

Tópicos  
Temáticos II  
em Educação  
60

Estágio  
Supervisiona-  
do I na ênfase  
em Educação  
150

Estágio  
Supervisiona-  
do II na ênfase  
em Educação  
150

TCC III 60

Possibilidades de escolhas para cursar duas ênfases

